

GROUPE  
**BOTANICA**

« La nature, pour être commandée doit être obéie »  
Francis Bacon

*«La nature pour être commandée doit être obéie»  
Francis Bacon*



CRÉATION



ENTRETIEN



EXPERTISE

---

Notre vocation est de réinstaller et de protéger la nature au coeur des villes pour le bien être des hommes et contribuer à la sauvegarde de l'environnement.

# Qui sommes-nous ?

« Éco-militant » le Groupe cultive sa différence par une approche globale du métier sous un angle différent. **La culture du service et de l'expertise**, la passion du métier et l'attrait pour les défis caractérisent l'état d'esprit de l'entreprise.

Depuis sa création en 1987, le Groupe BOTANICA ne cesse de se développer sans jamais s'éloigner de l'objectif initial de sa création : la qualité des prestations, le respect des délais et du client. L'entreprise a pour but de réinstaller et de protéger la nature au cœur des villes, pour le bien-être des hommes et contribuer à la sauvegarde de l'environnement grâce à :

- ⌘ La promotion, la conception et la réalisation d'espaces verts cohérents,
- ⌘ L'expertise des salariés qui trouvent au sein de l'entreprise un cadre de développement personnel,
- ⌘ La recherche, l'innovation et le développement de solutions qui ont pour but la réduction de l'impact environnemental et la préservation des ressources.



CA 2020  
24 M€



13 Agences  
réparties en France

300 collaborateurs

3 pôles  
d'activités

1 pépinière

3 cellules études

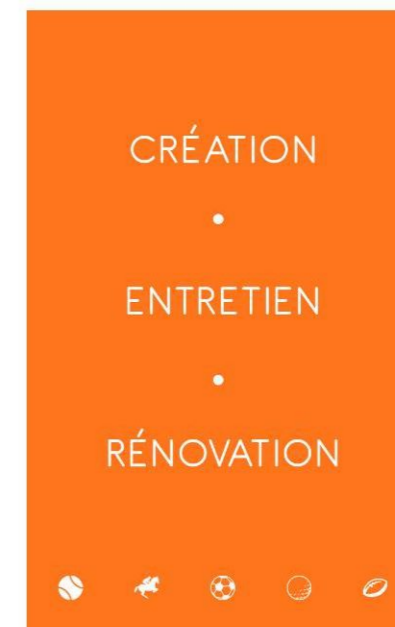
1 cellule R&D

## NOS PÔLES D'ACTIVITÉS

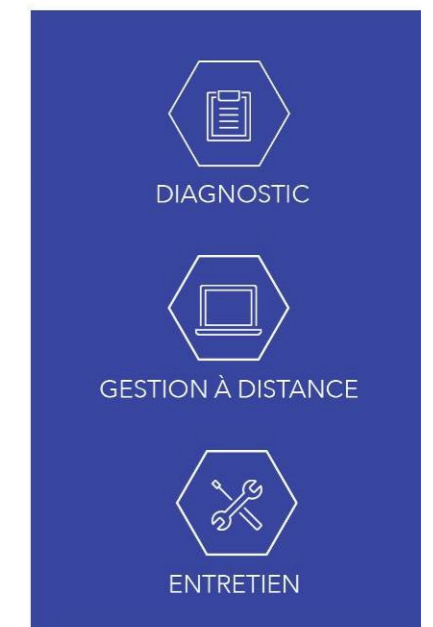
  
ESPACES VERTS



  
TERRAINS DE SPORT



  
MAITRISE DE L'EAU



# Notre Pôle « Maîtrise de l'eau »

Le savoir-faire du groupe en matière de maîtrise de l'eau est un facteur clé de sa consolidation puis de son développement à l'échelon national puis Européen. Plus largement, l'approche « développement durable » traduite concrètement par la norme HQE est un objectif principal et omniprésent de notre approche globale.

Que ce soit par nos propres ressources ou au travers de nos partenaires, nous sommes en mesure d'analyser, conseiller, concevoir, proposer et réaliser les prestations entrant dans le périmètre de notre métier :

« Paysagiste Intégrateur de solutions environnementales ».

Nous sommes en mesure d'intervenir sur tout un panel de prestations allant de la récupération, le traitement et la gestion de l'eau, la récupération de l'énergie solaire et éolienne, l'optimisation des bilans thermiques des bâtiments avec les toitures et les murs végétalisés, la conception paysagiste et toutes les prestations associées à la maintenance et la création des parcs et jardins et de réseaux d'irrigation.

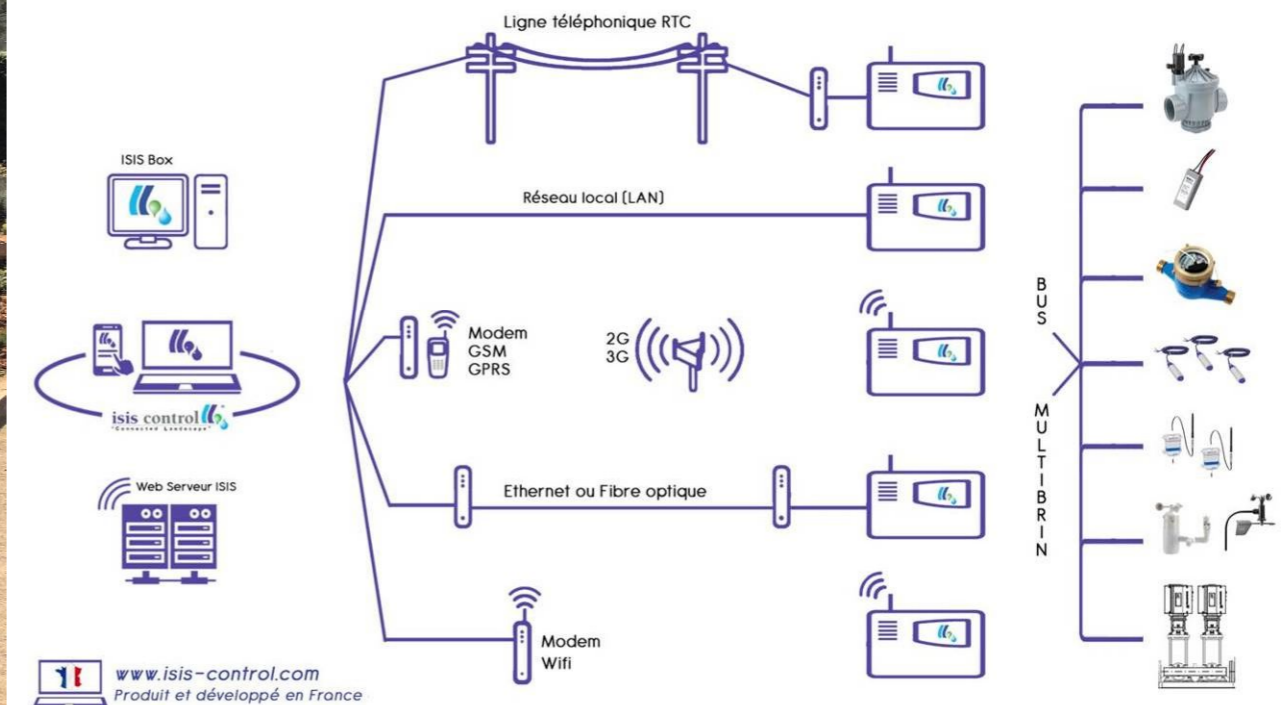
Nos équipes sont composées de spécialistes en arrosage ayant en moyenne plus de 12 ans d'expérience. Nous améliorons en continu le niveau de nos collaborateurs par des formations régulières et appropriées notamment en termes d'innovation technique et de nouveau matériel.

Fort de cette maîtrise et afin de répondre aux exigences de pointes en matière d'arrosage nous sommes les concepteurs et développeurs depuis 1993 de la solution ISIS Control® qui permet la gestion à distance de l'arrosage automatique des espaces verts et terrains de sport via internet.

Le système est composé d'une application de gestion et de programmation hébergée sur serveurs sur internet ou dédiés sur site et de programmeurs-sites communiquant avec le serveur par le réseau 4G, RTC, Wifi, Fibre Optique et Ethernet.



isis control  
Gestion centralisée d'irrigation



# Notre expertise Végétale « API »

C'est en 2005 que notre pôle d'expertise végétale « API » voit le jour, sous la Direction d'Yves VITALE. Ses 40 années d'expérience dans la protection et la valorisation du patrimoine végétal de notre région en tant que Conseiller Technique à la Fondation Ephrussi de Rothschild à Saint-Jean-Cap-Ferrat, Président du « Groupement de Défense Contre les Ennemis des Cultures à l'origine de la lutte contre la cochenille Asiatique des agrumes » notamment, font d'Yves VITALE un **Expert phytosanitaire et environnemental** reconnu. Il travaille conjointement avec la FREDON et la SRAL pour limiter les foyers d'infestation de la bactérie Xyllela fastidiosa et est assermenté. Son intervention peut être déclenchée à tout moment quand un végétal nécessite un diagnostic phytosanitaire.

M. VITALE a la charge, au sein du Groupe Botanica, la gestion et la **protection des végétaux présents sur les sites ou nous intervenons et leur maintien en parfait état sanitaire.**

Il assure en règle générale le suivi global des végétaux dans l'emprise des travaux (expertise et proposition de traitements) et peut assister à des réunions de chantier si sa présence semble indiquée. Des visites techniques sur site pourront être organisées à la demande du client et pourront faire l'objet d'un rapport d'audit. Il peut sur demande, contrôler l'état phytosanitaire de végétaux commandés et livrés sur site.

Il conseille et forme tout nos ouvriers en matière de respect de normes environnementales et en traitements alternatifs, dont il est le spécialiste : lutte intégrée à l'aide d'insectes auxiliaires, traitements biologiques préventifs et curatifs, amendements sous forme d'infusion et de décoction de plantes variées renforçant et enrichissant chaque jour notre engagement de **jardinier éco-militant.**



Étude de site et de l'environnement

Expertise végétale

Préconisations



Amélioration de la productivité du sol

Lutte adaptée contre les parasites

Étude du sol et des végétaux

Sur la photo ci-contre, nous voyons la branche principale côté parking, fendue. Cette fente commence à la base du tronc pour devenir traversante au-dessus du tronc principal. A partir de ce niveau la branche est totalement fendue en deux parties.

**Exemple d'expertise « API »**

Devant l'importance des dégâts visibles, nous avons dû procéder à une analyse au résistographe pour vérifier l'intérieur du tronc, à environ un mètre de hauteur.

**Fonctionnement du résistographe**  
Cet outil est composé d'une mèche d'environ 1mm qui pénètre dans le bois. Cette mèche est reliée avec un système de gravure sur un papier carbone. Chaque centimètre pénétré dans le bois est représenté sur le papier par une courbe. Pour chaque pique vers le haut on note une résistance du bois. Pour chaque pique vers le bas on note une faiblesse. On peut également rencontrer des petits trous dans le bois. La présence de petits trous ne représente pas forcément un danger. La courbe est ascendante plus l'on pénètre à l'intérieur du tronc. Cette ascendance est normalement régulière.

Nous avons utilisé le résistographe selon le schéma ci-dessous afin de vérifier la profondeur de la fracture du tronc.

Schéma de perforation avec le résistographe

**Profil A :**  
Nous notons une courbe régulière jusqu'à environ 27 cm de profondeur. Ensuite il y a une légère baisse de la courbe jusqu'au point de rupture. Après le point de rupture la courbe continue normalement.

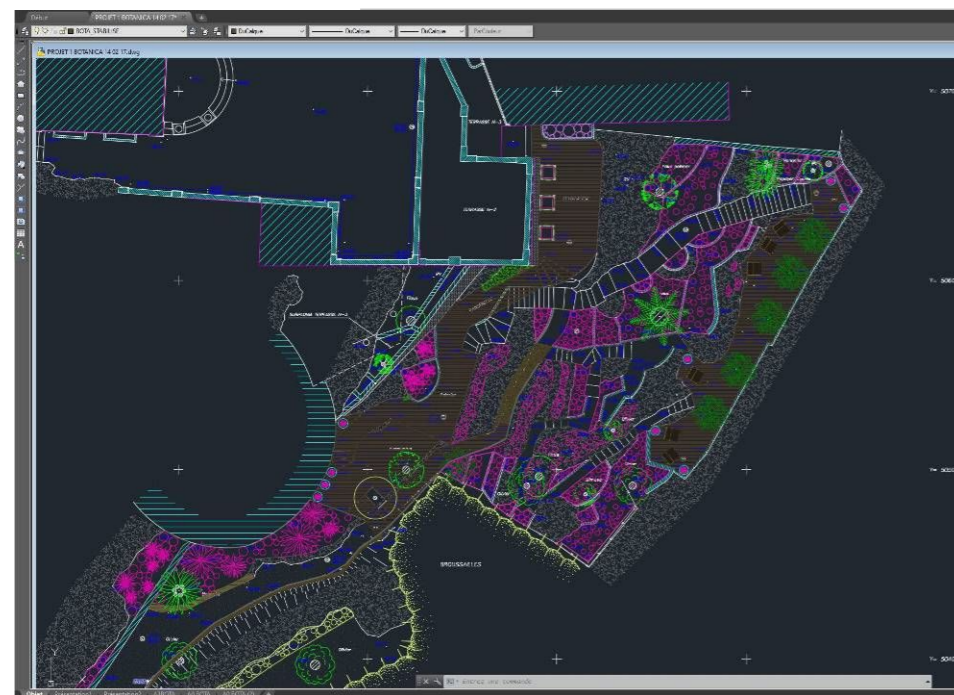
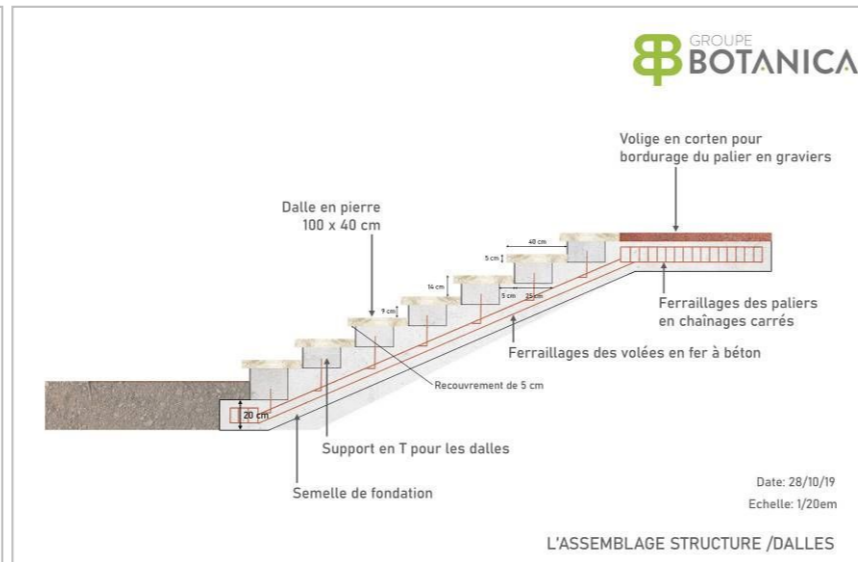
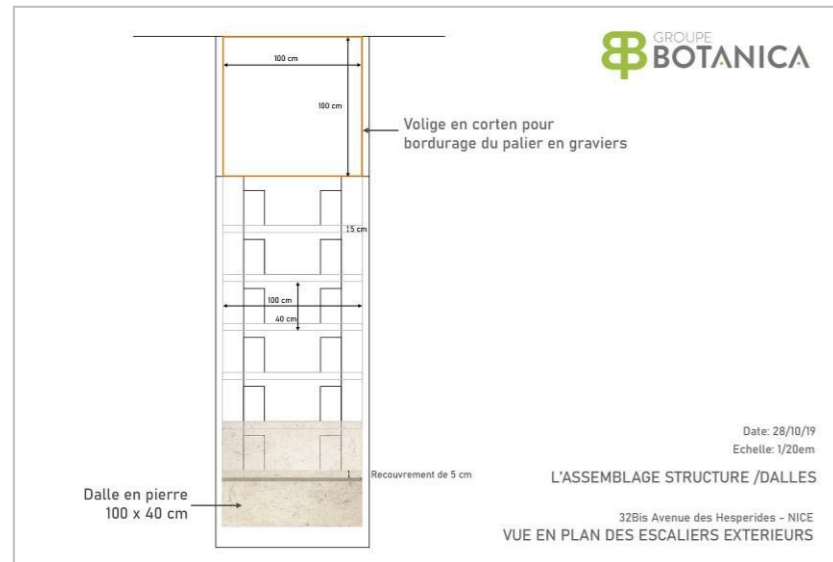
**Profil B :**  
Nous notons que la courbe est parfaitement régulière. Sur les 40 cm de profondeur, elle ne présente aucun défaut.

**Profil C :**  
Nous observons que la courbe s'interrompt entre 24 et 30 cm de profondeur. Cette inversion est signe d'une faiblesse à ce niveau.

# Notre support technique et études CAO/DAO

Nos équipes spécialisées en CAO/DAO sont un support précieux dans le suivi et la restitution des documents et plans. Ils œuvrent à la bonne marche de nos projets en étudiant les notes de calculs, les ouvrages projetés et l'ensemble des pièces techniques de chaque réalisation sur lesquelles nous intervenons.

Nos équipes « études » sont à l'écoute constante de chacun de nos clients pour varier ou optimiser une conception. Ils réalisent l'ensemble des plans d'exécution, les DAF, les DOE et tout autres types de pièces techniques jugées utiles aux projets (coupe, photomontage).



# Notre pépinière Pieracci



Depuis plus de 50 ans, de père en fils, les **Pépinières Pieracci** se sont spécialisées dans la vente d'arbres. Sur une superficie de 6 hectares petits et gros végétaux méditerranéens en priorité sont disponibles à la vente en conteneurs ce qui permet de planter tout au long de l'année.

Plantes et arbres méditerranéens, arbres à feuilles caduques, arbres fruitiers, agrumes, arbustes de haies, palmiers, conifères ou même gazon sont à disposition.

Les livraisons sont effectuées par nos véhicules tous équipés de grues (jusqu'à 19 m pour le déchargement).

Les **Pépinières Pieracci** sont situées dans la vallée du Var à 20 km de Nice (aéroport), sur la route qui dessert les stations de ski, ce qui permet aux végétaux d'être exposés à un climat vigoureux qui les rend plus résistants.



La pépinière Pieracci a intégré le groupe BOTANICA en 2021, et pourra servir de plateforme de stockage et de zone tampon au projet.



# Notre jardinerie Sainclair



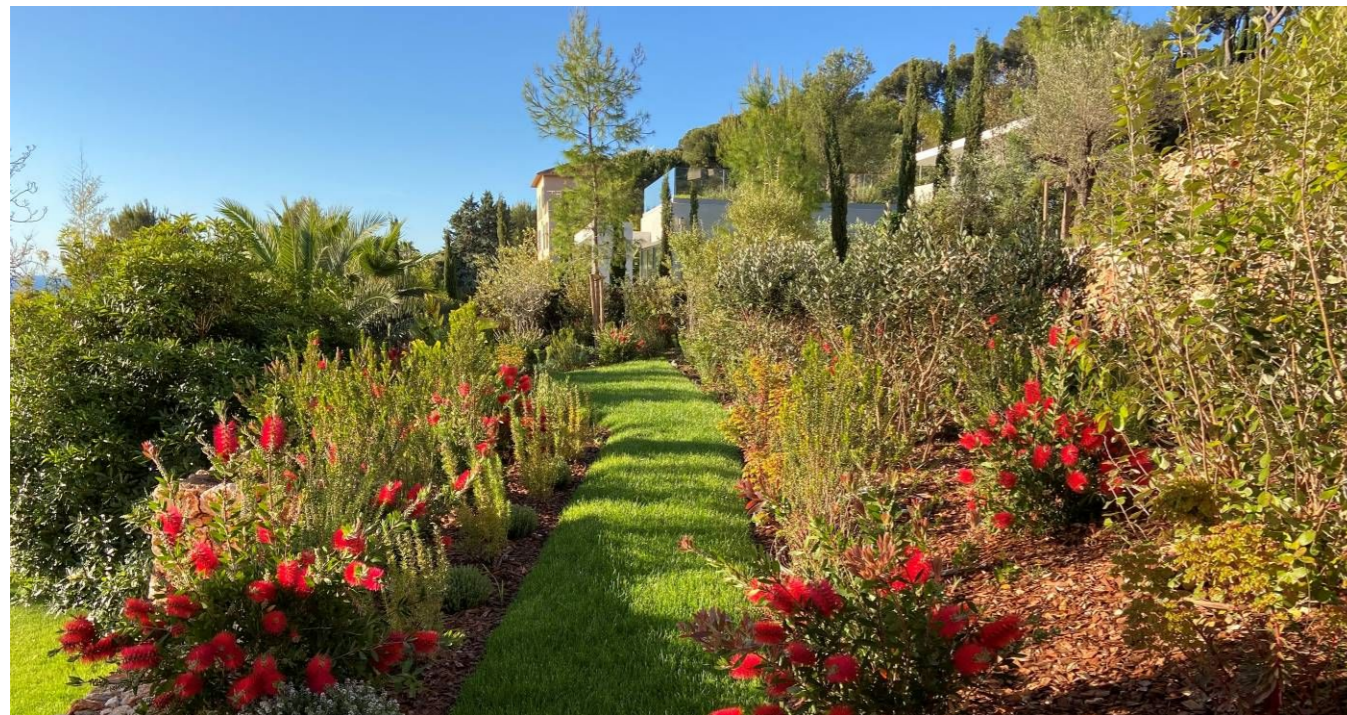
Pépinière historique du bassin niçois, Sainclair a intégré le Groupe BOTANICA en 2019, afin de garantir à nos clients et partenaires une disponibilité constante et qualitative de végétaux.

Les 5000 m<sup>2</sup> d'espèce méditerranéennes présentes sur site offrent à nos équipes création une capacité de stockage et d'approvisionnement en amont des chantiers qui optimise notablement notre efficacité.

La possibilité de mise en culture personnalisée, la traçabilité phytosanitaire, la sélection des plus beaux spécimens de plants et d'arbres méditerranéens et exotiques sont devenus grâce à cette fusion une garantie du Groupe BOTANICA.

Nos équipes création peuvent travailler en étroite collaboration avec nos pépiniéristes afin de garantir un soin et un traitement adapté à chaque végétal et ainsi garantir la pérennité de vos plus beaux projets. Une pépinière c'est aussi des professionnels à l'écoute, qui pourront accompagner et guider les choix dès la conception.

Nos pépiniéristes et horticulteurs cultivent les végétaux hors sol et en pleine terre afin de disposer de plantes en racines nues, en mottes, en pots ou en conteneurs et ainsi de s'adapter aux périodes de plantations et de pouvoir intervenir tout au long de l'année.



Pour vos végétaux et votre jardin, exigez l'excellence, exigez Sainclair



#### PROMO OLIVIERS JUSQU'A -40 %

Un olivier dans votre jardin, vous en avez toujours rêvé. Arbre symbole de paix et emblème du paysage méditerranéen, l'olivier vit dans des terrains secs et rocailloux. Il apporte un cachet particulier à vos espaces verts et, planté au bon endroit, agrément l'aménagement de votre jardin.



#### PROMO SPECIALE AGRUMES

Venez profiter d'arbres qui fournissent généreusement des oranges, des citrons, des kumquats, des pamplemousses, des combavas... Pour la plantation, il faut simplement veiller à ne pas creuser un trou plus profond que le pot. La taille se limite à la suppression du bois mort et au nettoyage du cœur de l'arbre.



#### PROMO ARBRE FRUITIER 28 €

La pépinière Sainclair propose une promotion sur les arbres fruitiers de 3 ans au prix de 28 € l'unité : pommier, cerisier, abricotier etc. (hors agrumes) Il y en a de toutes les couleurs et pour tous les goûts !



#### Horaires

Lundi - Vendredi : 7h - 12h et 13h - 18h



#### Phytosanitaire

Agrément pour le traitement des végétaux FR-PA-20156 RP.



#### Conseils et étude

Horticulteur et pépiniériste avec 25 ans d'expérience.




#### Livraison végétaux

Dans un rayon de 100 km autour de Nice La Gaude.





## NOS REFERENCES NATIONALES

 GROUPE  
**BOTANICA**

# Aéroports de Paris ... Roissy



## Un chantier d'envergure

Situé à quelques mètres de l'aéroport de Roissy Charles de Gaulle, le nouveau siège d'Aéroports de Paris (ADP) a vu le jour en 2016.

Botanica a participé à ce chantier prestigieux afin de créer et d'aménager tous les espaces extérieurs des abords et de la toiture du siège.

Montant → 2 450 000€



# Airbus Leadership University ... Toulouse

Un campus mondial pour les leaders du Groupe Airbus.  
6 mois de travaux intensifs pour une réalisation certifiée BREEAM niveau excellence

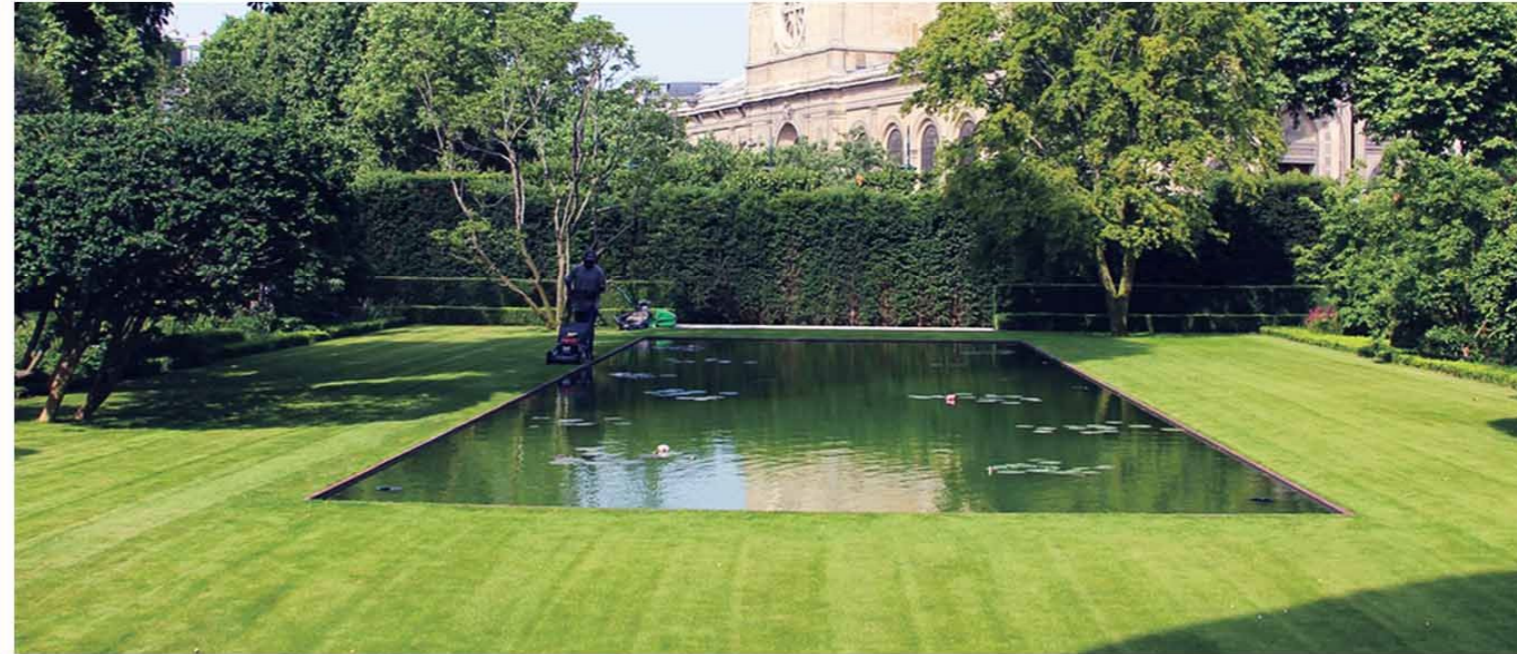


## Un chantier d'excellence

Ce campus de 13 000m<sup>2</sup> est organisé autour d'une immense cour centrale, où, parmi les salons de jardin, coule une rivière aménagée par nos équipes., ainsi que les nombreux espaces verts, terrains de sport et terrasses en platelage bois.

# Hôtel Bourbon Conde ... Paris

Situé en plein coeur de Paris sur le boulevard des Invalides et sur les strates du jardin historique un jardin d'orfèvre a été reconstruit en l'honneur d'une Reine.



Montant

→ 1 M €

## Un chantier d'excellence

La création de ce jardin privé a nécessité un savoir-faire et de multiples compétences. Des travaux de terrassement, de VRD, de circulation, de drainage, de plantation ont été effectués pour redonner du prestige à ce jardin.

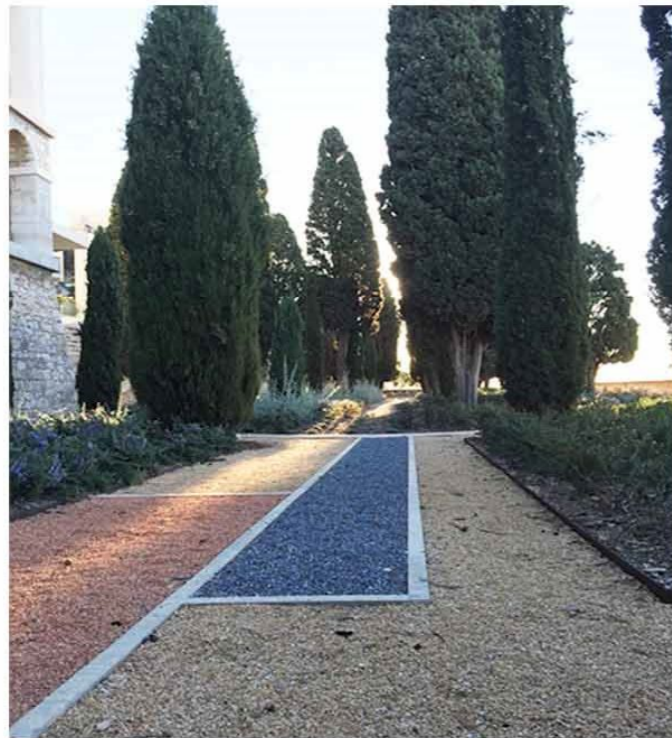
# Palais Maeterlinck ••• Nice

Le Palais Maeterlinck est un ancien hôtel de luxe de Nice qui domine majestueusement la Méditerranée



## Un chantier majestueux

9 mois de travaux ont été nécessaires pour réaménager totalement les espaces extérieurs de cette villa luxueuse, qui surplombe la Méditerranée.



# Palais Vénitien ... Cannes

Un Palace Vénitien avec son lac artificiel de 1 800m<sup>2</sup> en filtration biologique et son parc d'exception



Montant → 2 455 954 €

## Un chantier d'exception

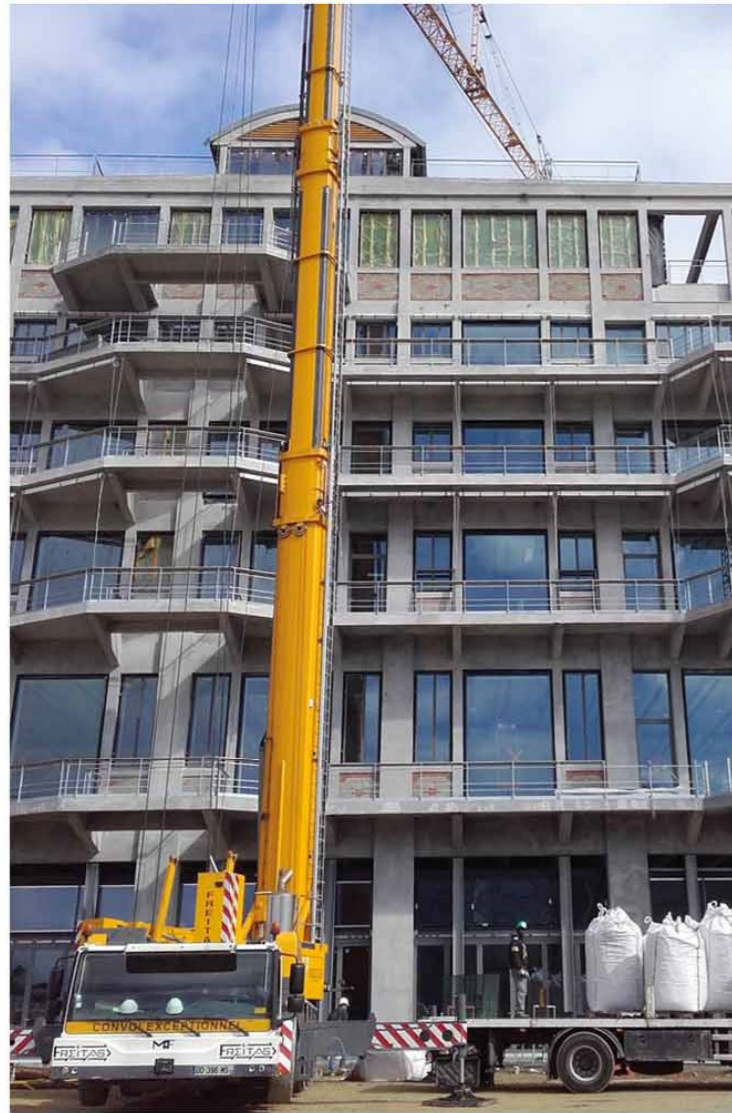
Suite à une première phase de travaux en 2008 (création d'un lac, court de tennis en gazon synthétique, mobilier d'exception et platelage bois), nous avons été rappelé pour une nouvelle valorisation de la propriété : terrain de foot circulaire de 1800m<sup>2</sup>, accrobranche semi-professionnel, coulée méditerranéenne, volière et poulailler en colonnade et dôme de fer forgé.

L'enjeu du projet a été de rendre un profil très accidenté exploitable et de dégager une parcelle plane pour le terrain de foot tout en gérant les problèmes d'évacuation des eaux et de bassin versant, et sans faire rentrer aucun matériau de remblai.



# Réhabilitation des Magasins Généraux ••• Pantin

Construits sur les berges du Canal de L'Ourcq à Pantin au début des années 1930. Les Magasins Généraux ont marqué l'histoire industrielle et artistique de Paris.



Création de deux jardins en étages

Montant  
→ 294 000€

Espaces Verts & Arrosage



## Un chantier de précision

La création de jardin à 15m de hauteur nécessite savoir-faire et précision. L'ensemble des approvisionnements s'est effectué à l'aide d'une grue.

Les bâtiments vont entamer une nouvelle vie avec l'emménagement d'une Agence de Publicité de renommée internationale, l'Agence BETC.

## CERTIFICATIONS / QUALIFICATIONS

Botanica possède plusieurs certifications et qualifications qui sont le gage d'un savoir faire de grande qualité



Le **Prix National de l'Excellence Opérationnelle** 2017 (catégorie ETI), organisé par France Qualité, le MEDEF et la DGE, récompense et valorise des entreprises de toutes tailles et des organisations publiques engagées dans une démarche d'excellence opérationnelle.



En 2008, Botanica obtient le **Prix Régional de la Qualité** du référentiel European Foundation for Quality Management.

L'EFQM c'est promouvoir un cadre méthodologique pour l'évaluation de l'amélioration de la Qualité.



Botanica a toujours privilégié la qualité de ses prestations. Le référentiel de la norme **ISO 9001**, comme modèle, en a offert la possibilité.

Le renforcement du système qualité et l'intégration du processus de conception ainsi que la démarche environnementale ont permis l'obtention de la certification **ISO 14001**.

Cette certification prouve notre engagement à assurer à ses clients un service de qualité dans le respect de l'environnement et les règles de l'art.



La démarche RSE s'inscrit depuis de nombreuses années dans la politique globale de Botanica et nous avons décidé en 2015 de concrétiser nos actions par la participation à une opération collective de territoire (Performance Globale Paca-Est) et l'établissement d'un **reporting RSE** pour informer nos parties prenantes de nos engagements et progrès.



Depuis 2011, le Groupe BOTANICA est engagé à l'ONU au travers du Pacte Mondial. L'objectif étant de renforcer le sens des responsabilités sociétales des entreprises afin de trouver des solutions aux problèmes que pose la mondialisation et de promouvoir les principes fondamentaux d'ordre social et environnemental



AMENAGEMENTS - Spécialisé  
ENTRETIEN - Spécialisé  
SPORTS - Confirmé  
ARROSAGE - Spécialisé  
et HABILITATION: Voirie urbaine, routes, autoroutes et Grandes infrastructures

Depuis 1990, elles attestent la capacité de Botanica à mener à bien des chantiers d'entretien, de création, d'arrosage automatique, avec gestion centralisée, ou des travaux sur routes.



Le **Certiphyto** est une certification obligatoire dès lors qu'un professionnel souhaite utiliser des produits phytosanitaires ou conseiller leur utilisation.



 GROUPE  
**BOTANICA**  
« La nature, pour être commandée doit être obéie. »  
Francis Bacon



ESPACES VERTS



TERRAINS DE SPORT



MAITRISE DE L'EAU





**Φ** GROUPE  
**BOTANICA**

**CÔTE D'AZUR**

885 av. du Docteur Lefebvre  
06270 VILLENEUVE-LOUBET



2371 Route de la Fenerie  
06580 PEGOMAS



Impasse Anatole France  
06340 LA TRINITE

**IDF**

10 bis rue de la Pâture  
78420 CARRIERES-SUR-SEINE



13/15 Avenue Sadi Carnot  
91 160 SAULX-LES-CHARTREUX

**VAL DE LOIRE**

ZI de la Violette  
49240 AVRILLE

**SUD OUEST**

79 avenue de la Vie  
33440 AMBARES ET LAGRAVE

**GRAND EST**

Rue Pierre APT  
54700 ATTON